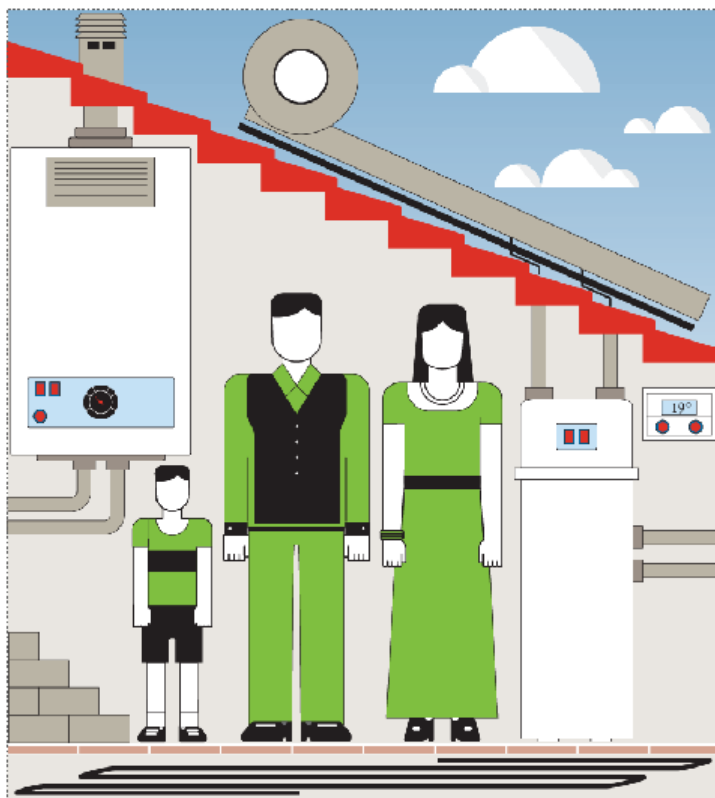


Rendimento dei due bonus per un'abitazione di 90mq, abitata da una famiglia di tre persone; i consumi di acc sono pari a 3mila kWh; i consumi termici dipendono dalla zona climatica



POMPA CALORE CON CONTO TERMICO

ZONA	KWH	INCENTIVO ANNO (€)	ANNI RIMBORSO	% RIMBORSO	ANNI RIENTRO
A	9.600	1.662	1	23,7	9
B	13.600	2.356	1	33,7	6
C	17.600	3.048	1	43,5	4
D	22.400	3.880	1	55,4	2
E	27.200	4.550	1	65	2
F	28.800	4.550	1	65	2

POMPA DI CALORE ECOBONUS

ZONA	KWH	DETRAZIONE ANNO (€)	ANNI RIMBORSO	IRR (%)**	ANNI RIENTRO
A	9.600	455	10	11	7
B	13.600	455	10	14,8	6
C	17.600	455	10	18,3	5
D	22.400	455	10	22,4	4
E	27.200	455	10	26,3	4
F	28.800	455	10	27,6	4

CALDAIA BIOMASSA CONTO TERMICO

ZONA	KWH	INCENTIVO ANNO (€)	ANNI RIMBORSO	% RIMBORSO	ANNI RIENTRO
A	9.600	1.036	1	25,9	6
B	13.600	1.468	1	36,7	3
C	17.600	1.900	1	47,5	2
D	22.400	2.420	1	60,5	2
E	27.200	2.600	1	65	2
F	28.800	2.600	1	65	2

CALDAIA BIOMASSA ECOBONUS

ZONA	KWH	DETRAZIONE ANNO (€)	ANNI RIMBORSO	IRR (%)**	ANNI RIENTRO
A	9.600	260	10	16,8	5
B	13.600	260	10	21,4	4
C	17.600	260	10	25,8	4
D	22.400	260	10	31	3
E	27.200	260	10	36	3
F	28.800	260	10	37,7	3

LE IPOTESI BASE PER LA SIMULAZIONE

PARAMETRI TECNICI		PARAMETRI ECONOMICI	
Pompa di calore aria/acqua		Costo gas (€/m³)	0,9
Cop (coeff. prestazione)	4,7	Costo elettricità (€/kwh)	0,2
Potenza (kWth)	16	Costo pellet (€/t)	300
Costo investimento (€)	7.000	Tasso di attualizzazione	4%
Caldaia biomassa (pellet)		Aliquota Irpef	27%
Potenza (kWth)	16	PARAMETRI CLIMATICI	
Costo di investimento (€)	4.000	ZONA CLIMATICA	QUF (COEFFIC. UTILIZZO)
Solare termico collettori piani vetrati		A (più calda)	600
Superficie (m²)	5	B	850
Costo di investimento (€)	4.500	C	1.100
Caldaia a gas		D	1.400
Rendimento caldaia	90%	E	1.700
Costo di acquisto (€)	1.500	F (più fredda)	1.800
Costo manutenzione (€/biennio)	100		

SOLARE TERMICO: I DUE INCENTIVI A CONFRONTO

INCENTIVO	KWH	INCENTIVO ANNO (€)	ANNI RIMBORSO	% RIMBORSO	ANNI RIENTRO
Conto Termico	3.000	2.100	1	46,7	4
Detrazione Irpef 65%		292,5	10	65	6

* Pay back time (**) tasso interno di rendimento, la % di rimborso è pari al 65%

FONTE: elaborazioni Casa24 Plus su dati Energy Strategy group del Politecnico di Milano