



# Riquilificare con CappottoMio

## Eni gas e luce

*Milano, 14 marzo 2019*

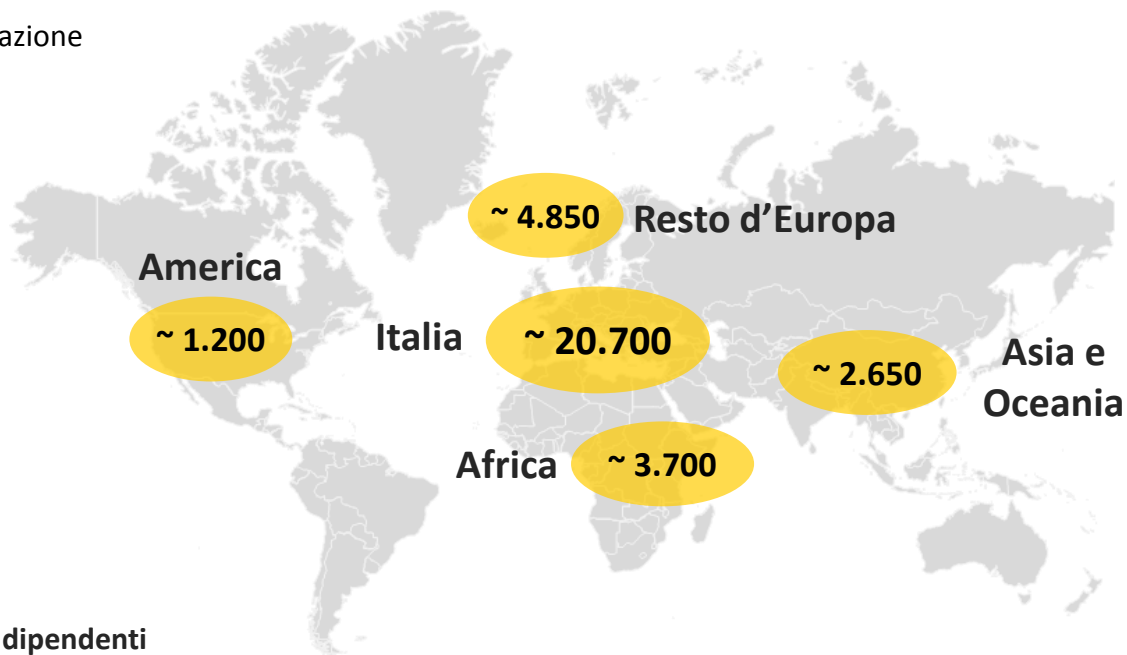
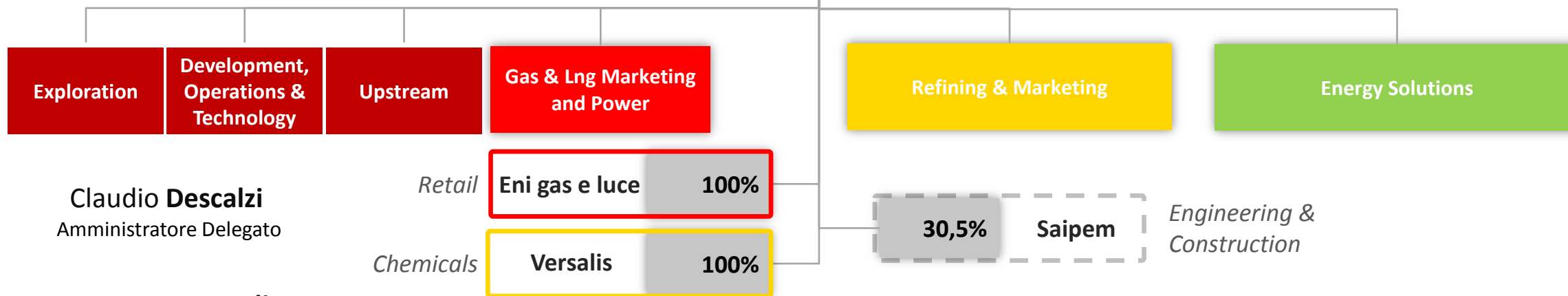
# Agenda

---



- **Eni in breve**
- Il nostro obiettivo
- Il nostro progetto
- I nostri cantieri

# Eni in breve

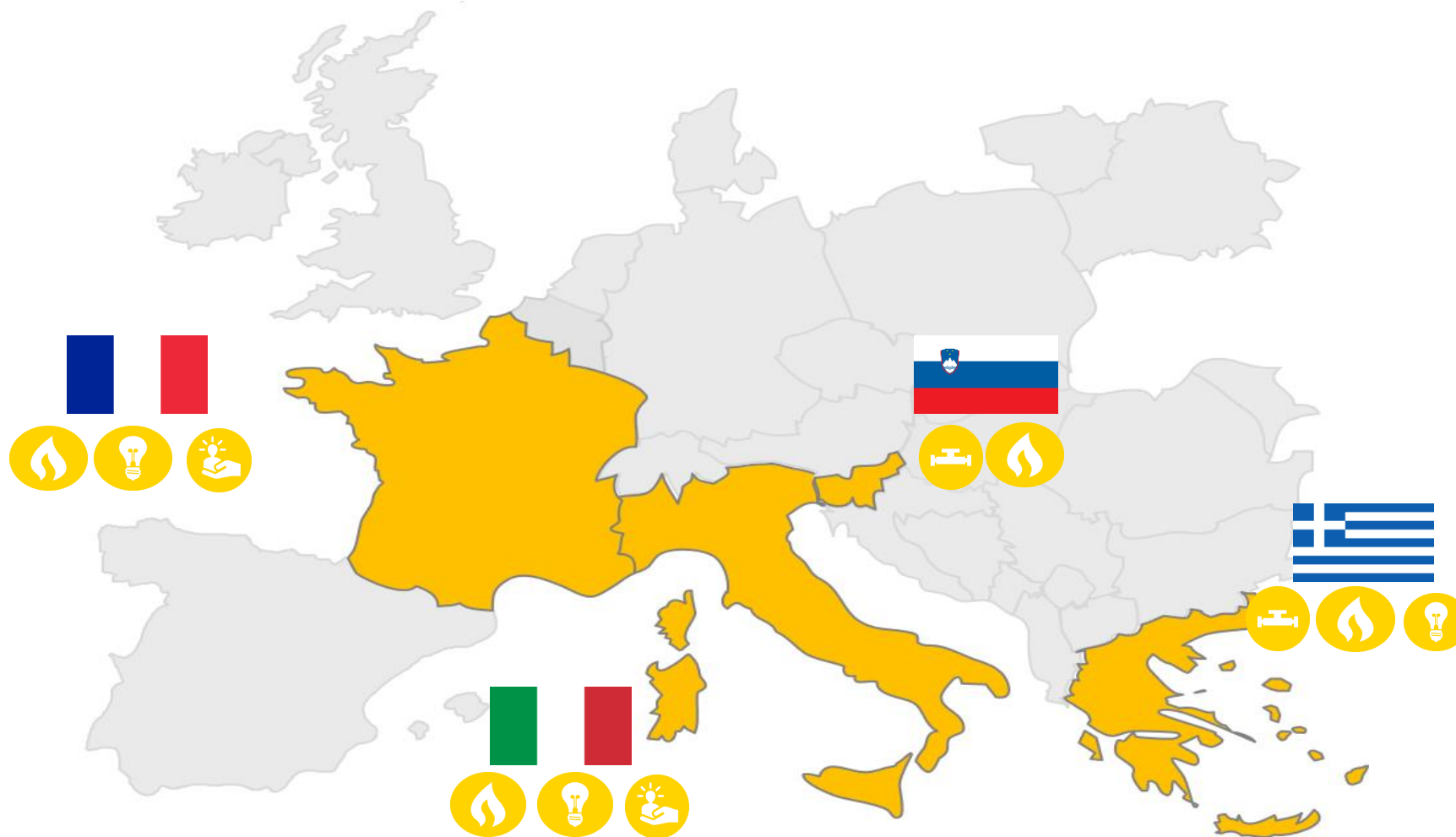


**58 PAESI**  
**~ 33.100 DIPENDENTI\***

= # dipendenti

\* 2016 data includono solo le società consolidate. Circa 59.000 dipendenti includendo anche le società non consolidate

# Eni gas e luce: quasi 9 milioni di clienti in Europa e 1600 persone



-  Gas
-  Luce
-  Soluzioni energetiche
-  Distribuzione



# Eni Gas e Luce leader sul mercato dei condomini



Leader da oltre 50 anni

30.000  
clienti



80 risorse  
dedicate



350 Mmc



45 GWh







- Eni in breve
- **Il nostro obiettivo**
- Il nostro progetto
- I nostri cantieri

## ...come possiamo contribuire ad un concreto cambiamento?



Gli obiettivi energetici al 2030 definiti dal **Consiglio Europeo**:

- Riduzione emissioni **40%**
- Incremento efficienza energetica **32%**
- Fonti rinnovabili **32%** sui consumi finali di energia

Il raggiungimento di questi obiettivi, contribuirà a **rendere l'UE sempre più indipendente** dal punto di vista energetico.

L'efficienza energetica è un passo fondamentale per **contrastare i cambiamenti climatici** e per contribuire a migliorare la **qualità di vita dei cittadini**

## La nostra proposta per il territorio



Eni gas e luce da semplice fornitore di gas ed elettricità si pone l'obiettivo di diventare sempre di più consulente del cliente-consumatore accompagnandolo a **un utilizzo più razionale ed efficiente dell'energia, per usarne meno e meglio**

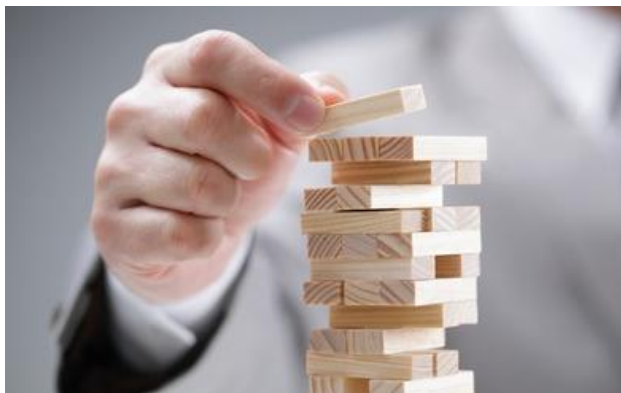


CappottoMio è **una proposta concreta** per la riqualificazione profonda degli edifici che sostiene pienamente il modello di **economia circolare**





**Diffondere la cultura dell'efficienza energetica, sensibilizzare** sui vantaggi economici, sociali ed ambientali, legati alla realizzazione di interventi che migliorano le prestazioni energetiche degli edifici privati esistenti e quindi la qualità di vita dei cittadini



**Creare nuove opportunità di sviluppo dell'occupazione** coinvolgendo le imprese locali attraverso una collaborazione con il partner di riferimento Eni gas e luce



- Eni in breve
- Il nostro obiettivo
- **Il nostro progetto**
- I nostri cantieri

# Il percorso... e l'obiettivo



## Entro 2021

Realizzare 1000 cappotti termici e interventi similici su tutto il territorio nazionale

## Da novembre 2018 ...

✓ siglati primi accordi con le amministrazioni comunali per massimizzare la diffusione delle best practice

## 2018 e 2019

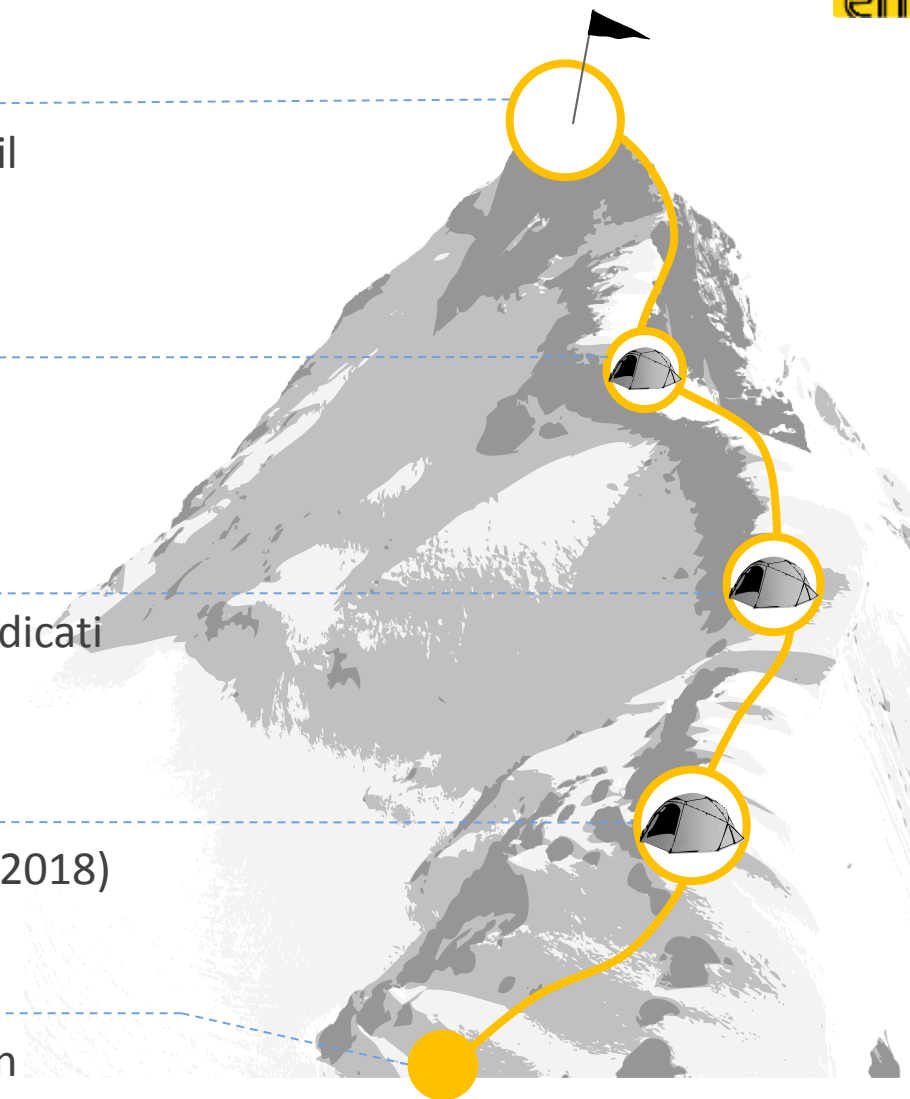
✓ coinvolgimento di tutti gli stakeholder attraverso incontri dedicati su tutto il territorio

## Luglio 2018

✓ presentazione alla Commissione Europea sull'energia (11/7/2018)

## Maggio 2018

✓ presentazione dell'Iniziativa Cappotto Mio di Eni gas e luce in collaborazione con ENEA (29/5/2018)



# Il nostro approccio per massimizzare gli obiettivi



È necessario un **approccio di sistema** per avviare un **processo di cambiamento culturale**, **accrescimento professionale** che consenta di sfruttare le opportunità





# Un modello completo guidato da Eni gas e luce



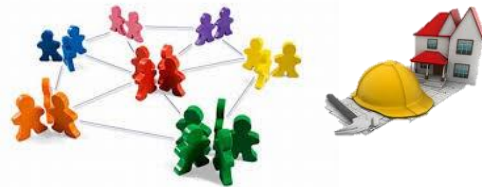
Un **lavoro di squadra** per raccogliere le opportunità commerciali, gestire il rapporto con l'amministratore del condominio, partecipare alle assemblee e **seguire tutte le attività propedeutiche** alla predisposizione dell'offerta e la successiva **contrattualizzazione e avvio lavori**.



eni gas e luce

Referente degli stakeholder (amministratori, condomini, progettisti e imprese) che si impegna a eseguire i servizi tecnici correlati ai lavori che danno origine al credito fiscale e a comprare il credito fiscale

Una squadra di partner professionali qualificati



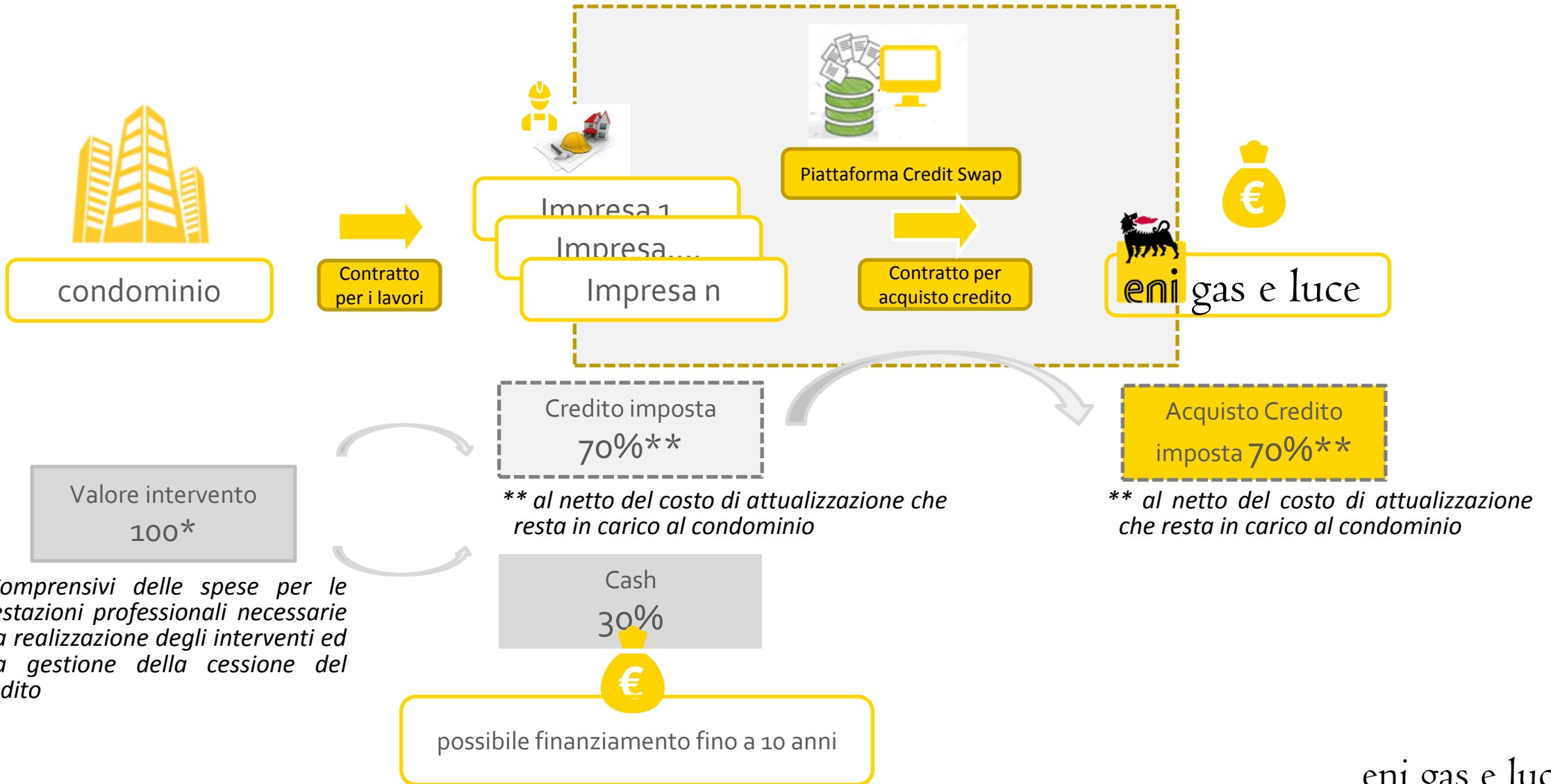
Partner di riferimento per:

- progettazione
- edilizia
- impiantistica
- fattibilità economico-finanziaria



Piattaforma finanziaria e monitoring pratiche e documentazione

# Il modello di cessione del credito (caso Ecobonus)



\* *Comprensivi delle spese per le prestazioni professionali necessarie alla realizzazione degli interventi ed alla gestione della cessione del credito*

eni gas e luce

## I vantaggi dell'offerta



Ciascun condòmino beneficia immediatamente della detrazione fiscale senza attendere i 10 anni «classici»



Il risparmio energetico (almeno del 30%-35%)



Il valore patrimoniale dei nostri immobili (almeno + 10%)



Minori emissioni di Co2 nell'ambiente



Garanzia della detraibilità degli interventi (controllo e certificazione dei lavori eseguiti da parte di terzi)



- Eni in breve
- Il nostro obiettivo
- Il nostro progetto
- **I nostri cantieri**





**CAPPOTTO**MIO

## Il condominio

- 14 unità abitative
- Classe energetica pre-intervento **F**

## L'intervento di riqualificazione

- Cappotto termico
- Valore 730.000€

Quota incentivata  
tramite ecobonus

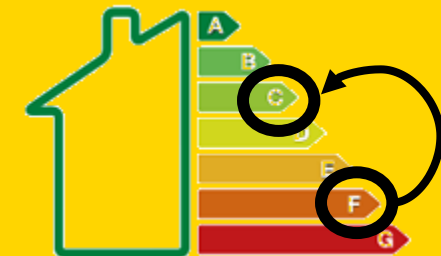
# 70%

Rata mese condomino  
€157

Impatto atteso sulla  
spesa energetica per  
il riscaldamento

# 45%

Miglioramento  
classe energetica





CAPPOTTO**MIO**

## Il condominio

- 8 unità abitative
- Classe sismica pre-intervento **F**

## L'intervento di riqualificazione

- Consolidamento sismico
- Valore 375.000€

Quota incentivata  
tramite sismabonus

**80%**

Rata mensile per  
singolo condomino

**€ 144**

Miglioramento  
classe sismica - **E**

