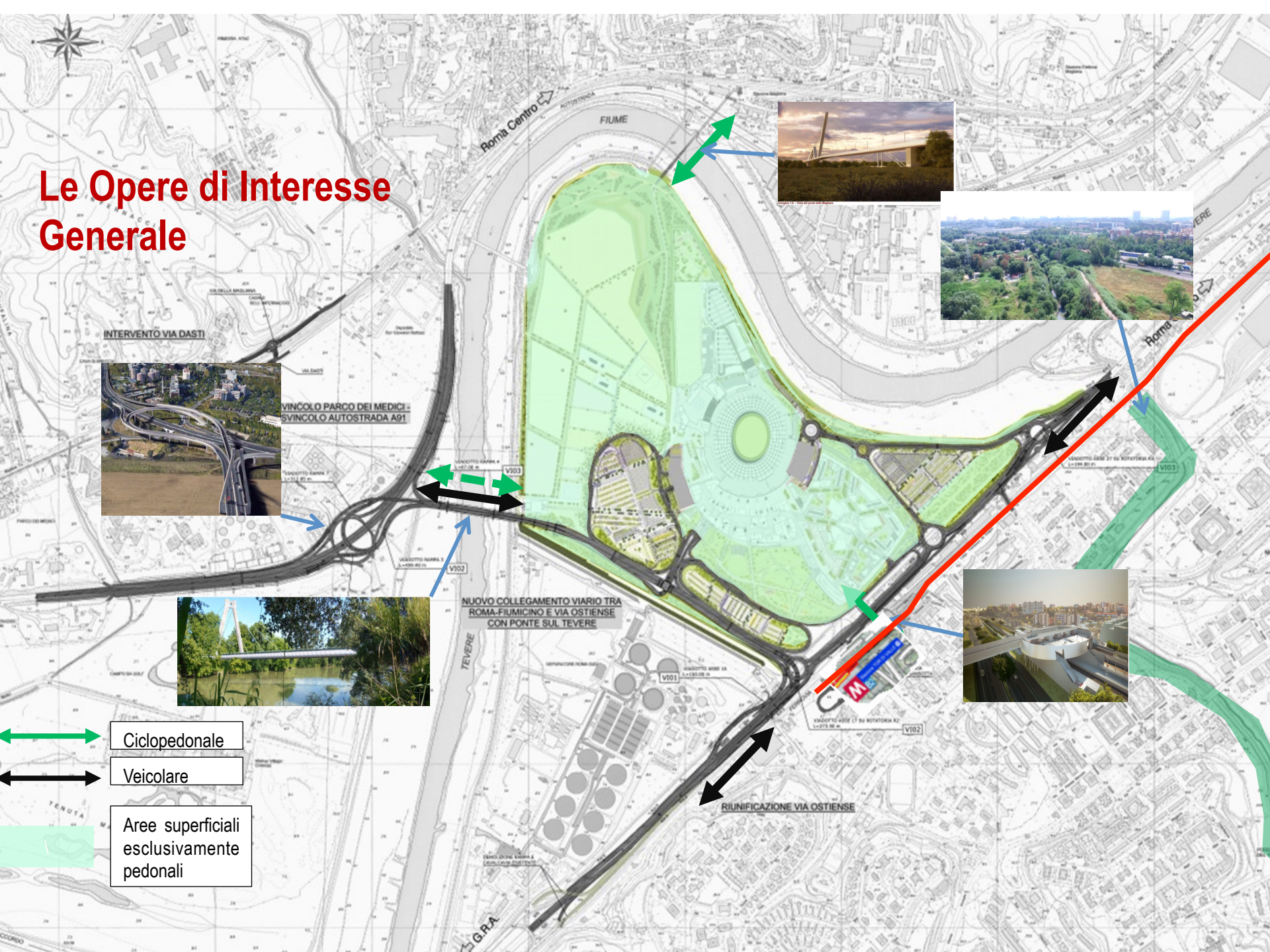


| <b>OPERE COMPENSAZIONE SUL</b>                              |  |
|---|--|
| 1   | Asse di Collegamento Ostiense -A91 (incluso verde infr. e barriera olfattiva)                                  |
| 2   | Ponte carrabile sul Tevere e viadotto di approccio   |
| 3   | Svincolo autostrada A91  |
| 4   | Riunificazione Ostiense (incluso verde infr.)  |
| 5   | Messa in Sicurezza Ostiense  |
| 6   | Ponte Ciclopedonale Magliana   |
| 7   | Stazione Tor di Valle con ponte  |
| 8   | Metro B  |
| 9   | Fosso del Vallerano  |
| <b>OPERE A STANDARD</b>                                     |  |
| 10  | Parcheggi a Raso e Strade di Circolazione Interna (incluso di Sottoservizi e Servizi e verde infrastrutturale) |
| 11  | Parcheggio Multipiano PAR01 + Passerella Pedonale  |
| 12  | Parcheggio Multipiano PAR02  |
| 13  | Verde Pubblico a Standard (V1-Parco Fluviale Est, V2-Parco Urbano, V4, V5, V10)                                |
| 14  | Sistema smaltimento acque Idrovore   |
| <b>OPERE DA REALIZZARE CON CONTRIBUTO COSTO COSTRUZIONE</b> |  |
| 15  | Parco Fluviale Ovest   |
| 16  | Pontile Est - Pontile Ovest  |
| 17  | Intervento via Dasti   |
| 18  | Videosorveglianza (impianto)   |

# Le Opere di Interesse Generale



INTERVENTO VIA DASTI

VINCOLO PARCO DEI MEDICI - SVINCOLO AUTOSTRADA A91

NUOVO COLLEGAMENTO VIARIO TRA ROMA-FIUMICINO E VIA OSTIENSE CON PONTE SUL TEVERE

RIUNIFICAZIONE VIA OSTIENSE

- Ciclopedonale
- Veicolare
- Aree superficiali esclusivamente pedonali



# Le Opere Pubbliche





# Le Opere Pubbliche

