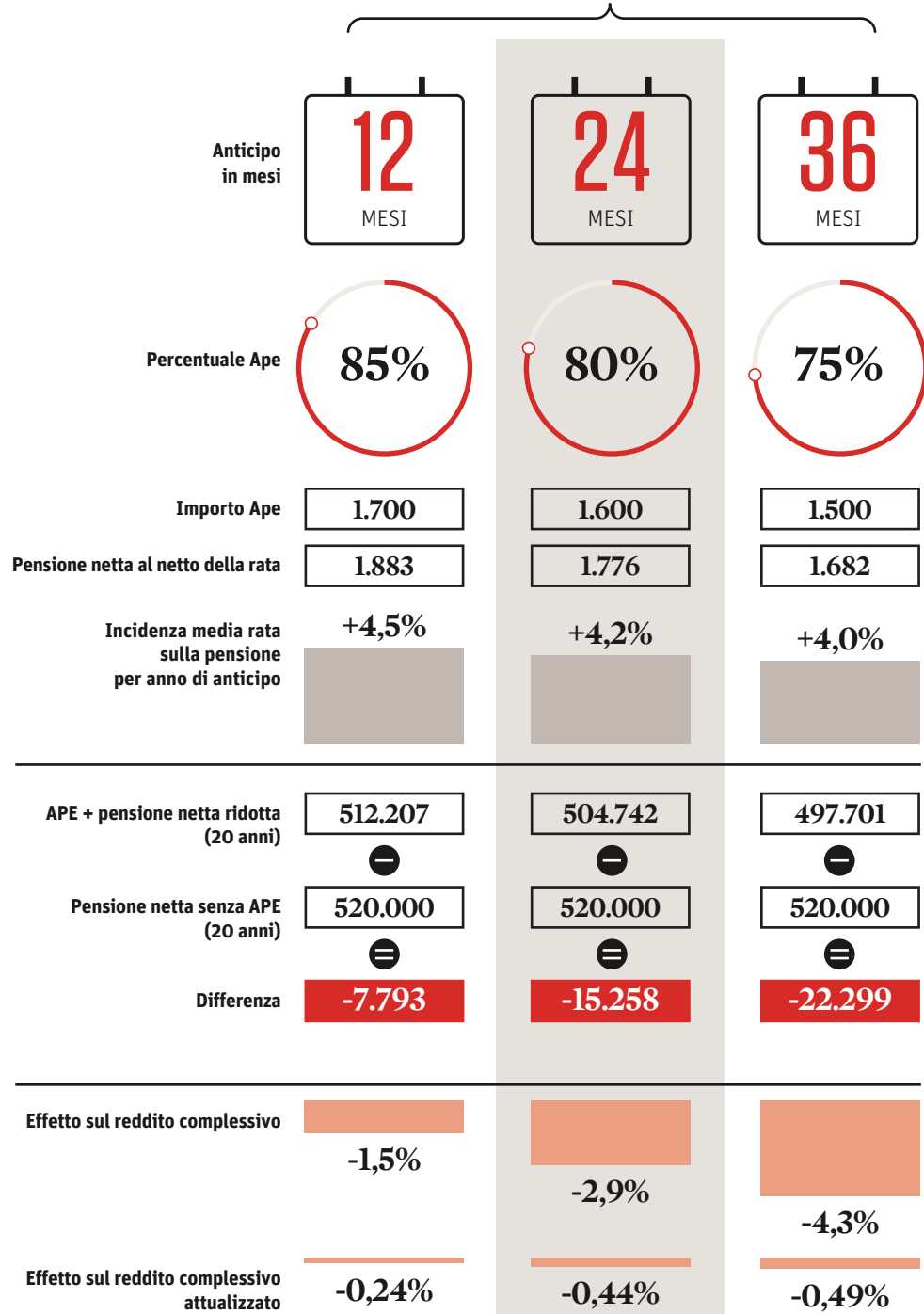


I calcoli

Le proiezioni sono state effettuate considerando un Tan del 2,8%, un costo della polizza assicurativa sul rischio di premorienza del 39%, una commissione per l'accesso al Fondo di garanzia dell'1,6% - Il tasso di attualizzazione è stato del 2,8%, l'inflazione è stata stimata al 2. Gli esempi riguardano anticipi di 12, 24, 36 mesi su una pensione lorda, calcolata al momento della domanda Ape, di 2.800 euro, netta di 2mila euro

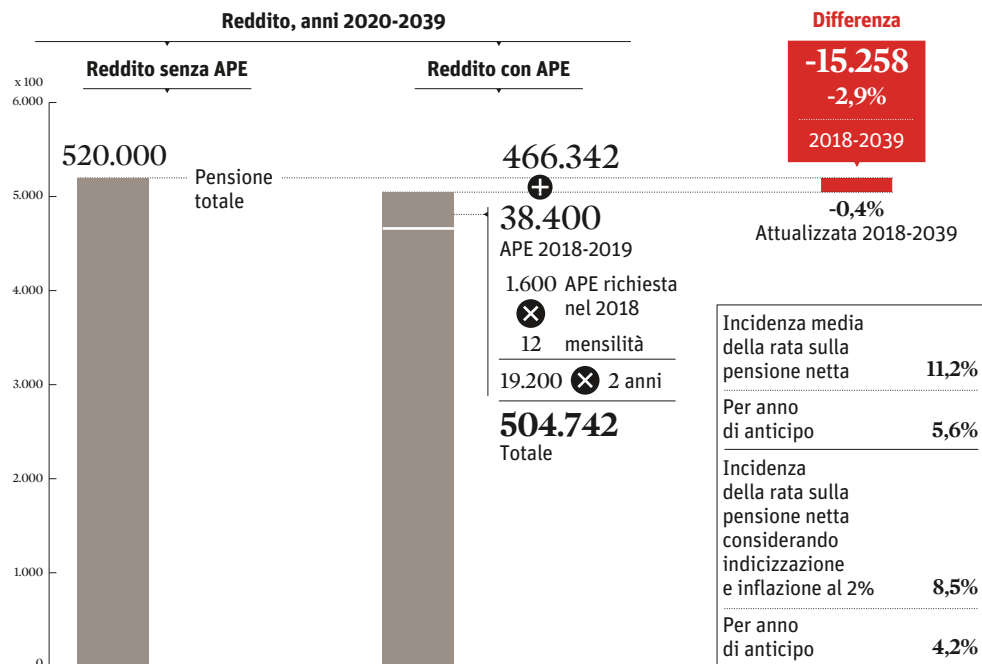
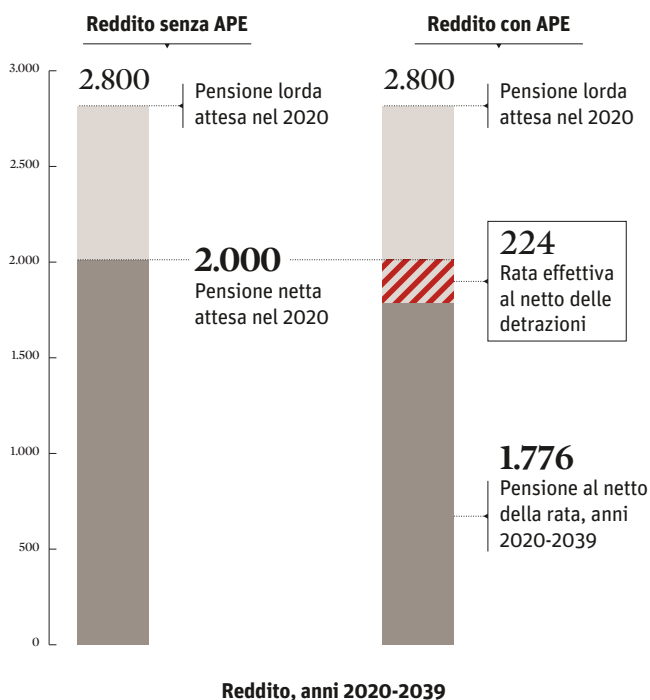
2.000 €

IMPORTO PENSIONE NETTO



Effetti sul reddito complessivo

Dati in euro - Ape di 1.600 euro per 24 mesi



Nota: elaborazione su dati della Presidenza del Consiglio