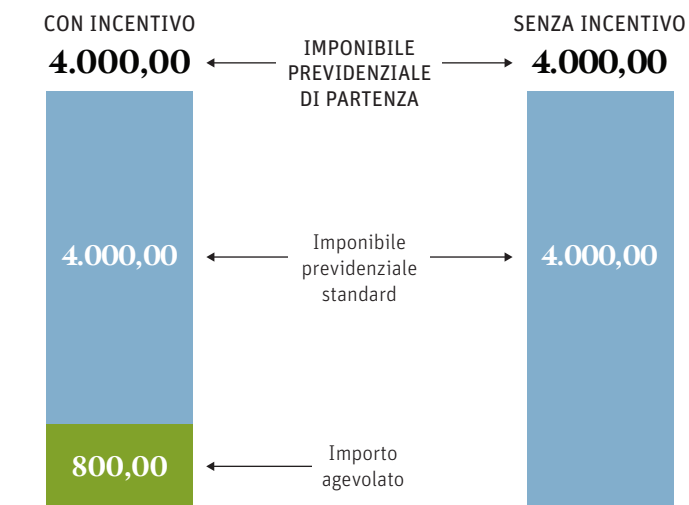
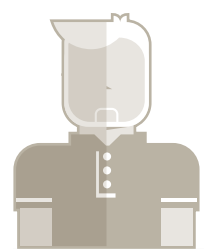
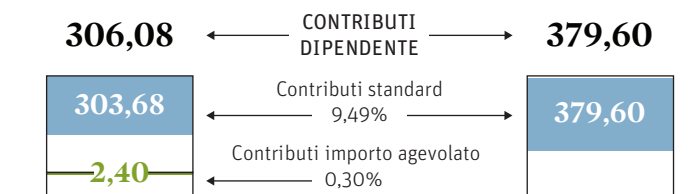


L'esempio

Impiegato di un'impresa industriale rientrante in ambito Cigs che coinvolge i lavoratori nell'organizzazione aziendale. Erogazione di un premio di risultato di 4.000 euro con detassazione su intera somma e con applicazione (e non) della riduzione contributiva prevista dalla manovra, sull'importo di 800 euro. Aliquota contributiva complessiva 39,15%, di cui a carico del datore di lavoro 29,66% (23,81% Ivs più altre contribuzioni minori, quali maternità, malattia ecc.) e 9,49% a carico del lavoratore (9,19% Ivs più 0,30% Cigs). Valori in euro. Con l'applicazione dell'incentivo contributivo, l'impresa versa minori contributi per 160 euro



GLI EFFETTI SUL DIPENDENTE



GLI EFFETTI SULL'AZIENDA

