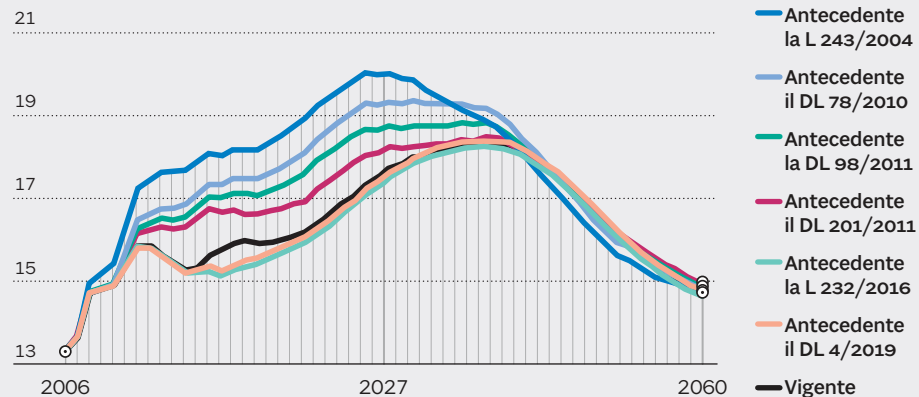


Gli scenari

L'ANDAMENTO DELLA SPESA PUBBLICA PENSIONISTICA

Dati in % del Pil nelle diverse ipotesi normative



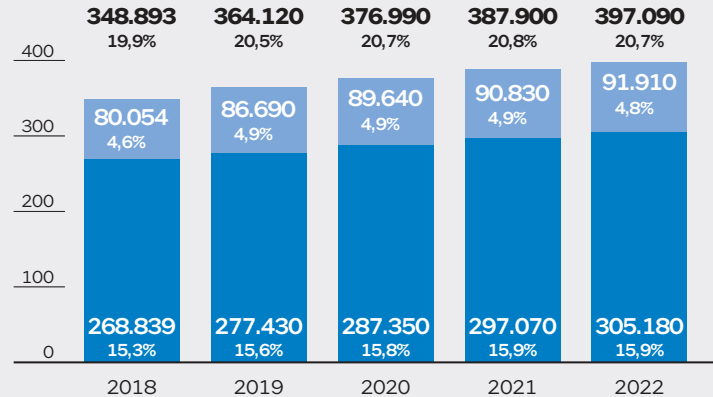
Fonte: Def 2019

IL COSTO DELLE PRESTAZIONI SOCIALI

Previsioni di spesa fino al 2022. Valori assoluti in milioni di euro e in % del Pil

■ Pensioni
■ Altre prestazioni sociali in denaro

Fonte: Def 2019



L'IMPATTO DI REDDITO DI CITTADINANZA E QUOTA 100

Effetti delle due misure su crescita e mercato del lavoro. Scostamenti % rispetto allo scenario base

	2019	2020	2021	2022
Pil	0,2	0,4	0,7	0,6
Occupazione	-0,2	-0,2	0,3	0,8
Tasso di disoccupazione*	0,3	0,7	0,3	0

*differenza rispetto allo scenario base

Fonte: Def 2019