

ANCE

ASSOCIAZIONE NAZIONALE
COSTRUTTORI EDILI

OPERE PUBBLICHE PER LA CRESCITA

**La sfida tra nuovo Codice Appalti
e ritorno del Patto di stabilità**

23 | 24 novembre 2023

Palazzo Bonin Longare, Vicenza

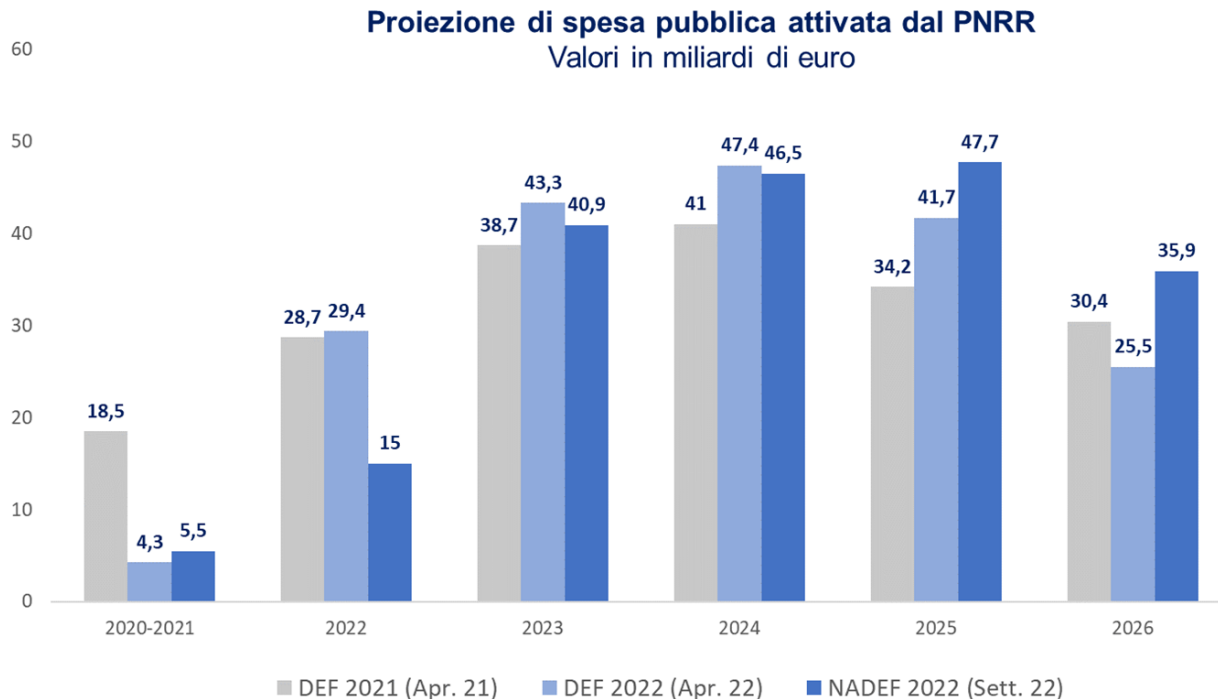
SCHEDA STAMPA



PNRR A CHE PUNTO SIAMO?

Secondo le ultime previsioni ufficiali (NADEF 2022) a fine 2023 la spesa complessiva Pnrr avrebbe dovuto raggiungere circa 61 miliardi di euro. A luglio eravamo a 27,6 miliardi.

Considerando che nei primi 7 mesi dell'anno risultano spesi solo 3,1 miliardi di euro, meno di 500 milioni al mese, **di questo passo a fine 2023 il Pnrr raggiungerà circa 30 miliardi di spesa, la metà di quella preventivata un anno fa.**



LE COSTRUZIONI IL SETTORE PIÙ VELOCE

PNRR: LIVELLO DI SPESA AL 31 DICEMBRE 2022

1° Superbonus 110%	8,7 mld	35,5%
2° Realizzazione di lavori pubblici	7,2 mld	29,4%
3° Transizione 4.0 Formazione 4.0	7 mld	28,6%
4° Servizi	1 mld	4%
5° Acquisto di beni	0,6 mld	2,4%
6° Altro	0,01 mld	0%
TOTALE	24,5 mld	100%

Circa il 65% dei 24,5 miliardi spesi a fine 2022 è attribuibile a investimenti riconducibili al settore delle costruzioni.

Nonostante i ritardi, **i cantieri hanno registrato una velocità più che doppia rispetto alle altre misure del Pnrr.**

REVISIONE PNRR: A RISCHIO 42MILA PICCOLE OPERE

La proposta di revisione del Pnrr prevede di definanziare 15,9 miliardi di investimenti, di cui oltre l'80% (13 miliardi) relativi a investimenti comunali.

A rischio 42mila interventi diffusi, principalmente di piccole e medie dimensioni, per la messa in sicurezza del territorio e l'efficienza energetica degli immobili pubblici.

ELENCO DELLE MISURE DA ELIMINARE DAL PNRR	
Investimenti piccoli e medi dei comuni	6 mld
Piano di Rigenerazione urbana	3,3 mld
Piani Urbani Integrati	2,5 mld
Rischio idrogeologico	1,3 mld
Utilizzo idrogeno in settori hard-to-abate	1 mld
Aree interne - servizi e infrastrutture sociali di comunità	0,7 mld
Promozione impianti innovativi	0,7 mld
Valorizzazione dei beni confiscati alle mafie	0,3 mld
Valorizzazione del verde	0,1 mld
TOTALE	15,9 mld

Spesa sostenuta: 2,3 mld (Corte dei Conti)
Avanzamento superiore ad altre misure

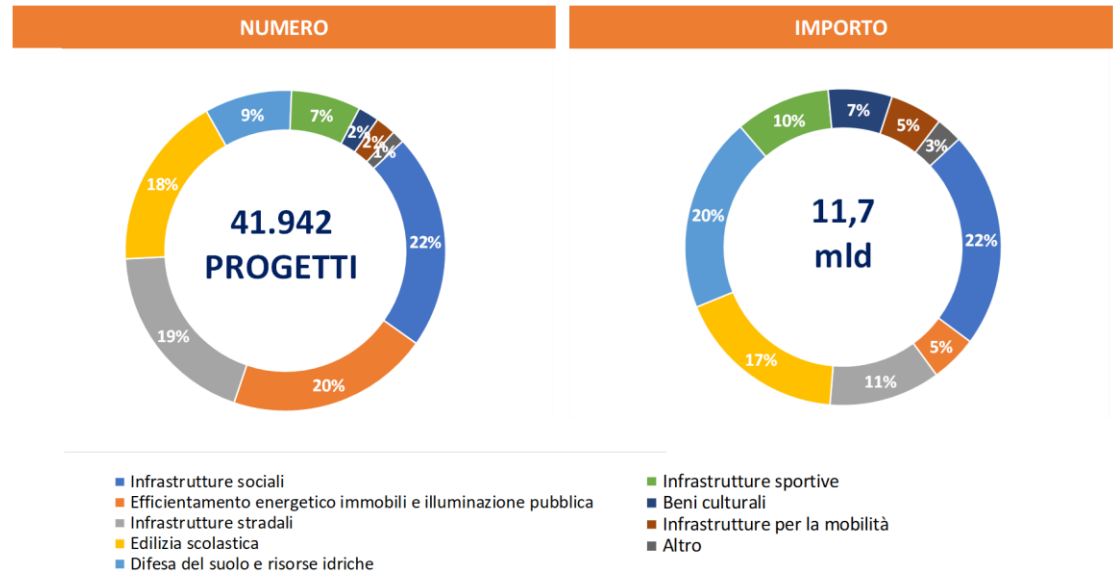
REVISIONE PNRR: MEGLIO VALUTARE I SINGOLI PROGETTI

NO allo stralcio di intere linee di investimento già avviate e in molti casi in corso di realizzazione

SI intervenire sui singoli interventi critici

Un Esempio

circa 8.000 progetti, per 1,3 miliardi di euro, per la messa in sicurezza delle strade potrebbero non essere in linea con il principio del non arrecare danno all'ambiente richiesto dalla Ue.



Elaborazione Ance su dati ReGIS (open data Italia Domani)

Bene la linea del Governo per gli interventi ferroviari: riprogrammati circa 2 miliardi di euro destinati ad interventi particolarmente complessi non coerenti con le tempistiche imposte dal Pnrr.

MONITORAGGIO ANCE: PRIME RILEVAZIONI SU CANTIERI APERTI

Il nuovo **monitoraggio Ance** introduce elementi nuovi non analizzati da Regis e Anac, offrendo **informazioni inedite su cantieri aperti**, manodopera impiegata, imprese coinvolte, lavorazioni effettuate, attraverso la banca dati Edilconnect gestita da CNCE.

ReGiS

- **Anagrafica progetti** (CUP, Missione e Componente PNRR, Ente appaltante, localizzazione, importo, ecc.)
- **Gare e aggiudicazioni** (dati ancora parziali)

Quali sono i progetti

ANAC

- **Gare per lavori, servizi e forniture**
- **Imprese partecipanti**
- **Aggiudicazioni**
- **Ribassi**

Informazioni sulle gare

Sistema Ance

- **Apertura cantieri**
- **Imprese coinvolte**
- **Manodopera impiegata**

Cantieri aperti e avanzamento

DA ANCE SCREENING SU 10.000 CANTIERI APERTI

Su un campione di 51mila gare Pnrr, 34.200 sono quelle aggiudicate per un importo di oltre 33 miliardi e **circa 10.000 sono i cantieri aperti, conclusi o per i quali siano avviate le attività preparatorie, per un totale di 16 miliardi di euro**. Poco meno di 1/3 delle gare aggiudicate e circa la metà dell'investimento previsto.

Il dato conferma la **buona performance del settore delle costruzioni**.

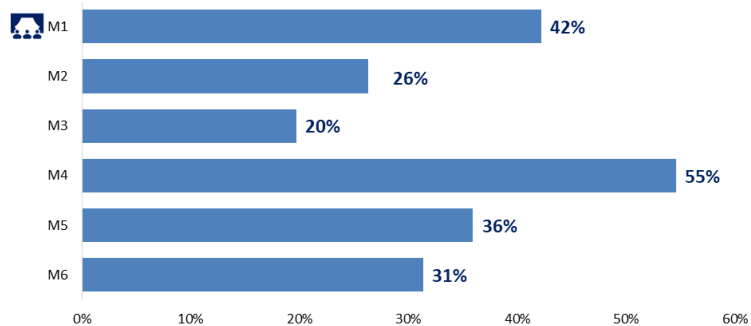
Campione
analizzato

51.000 gare
per 51,7 mld

34.200 aggiudicate
per 33,3 mld

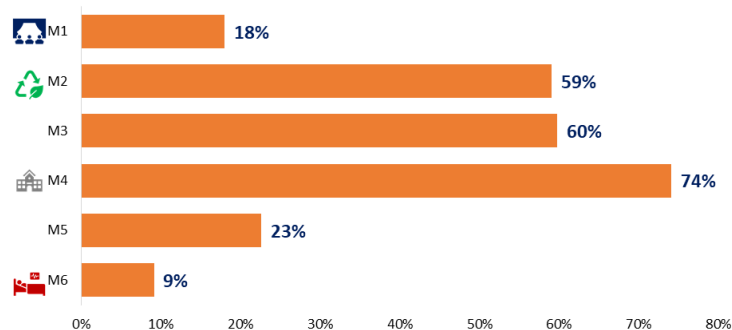
9.873 cantieri aperti (*)
per 16,2 mld

Incidenza % numero cantieri aperti su CIG aggiudicati



Valore medio 29%

Incidenza % valore cantieri aperti su CIG aggiudicati

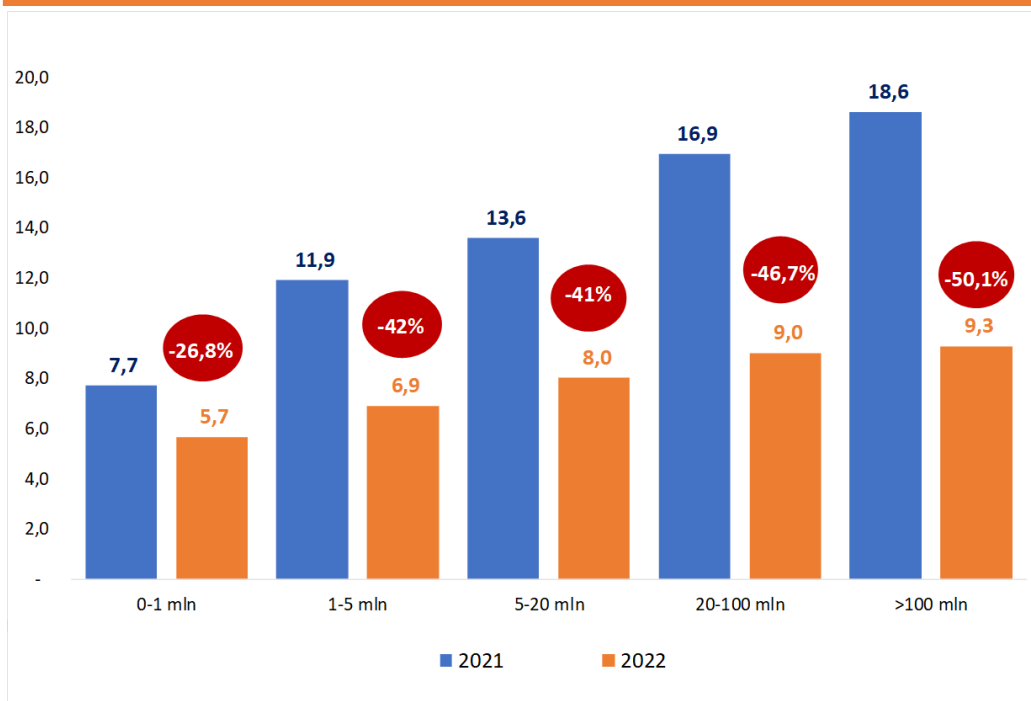


Valore medio 49%

(*) cantieri aperti, conclusi o per i quali siano avviate le attività preparatorie

DAL BANDO AI CANTIERI: TEMPI RIDOTTI DEL 30% MA PENALIZZATA CONCORRENZA

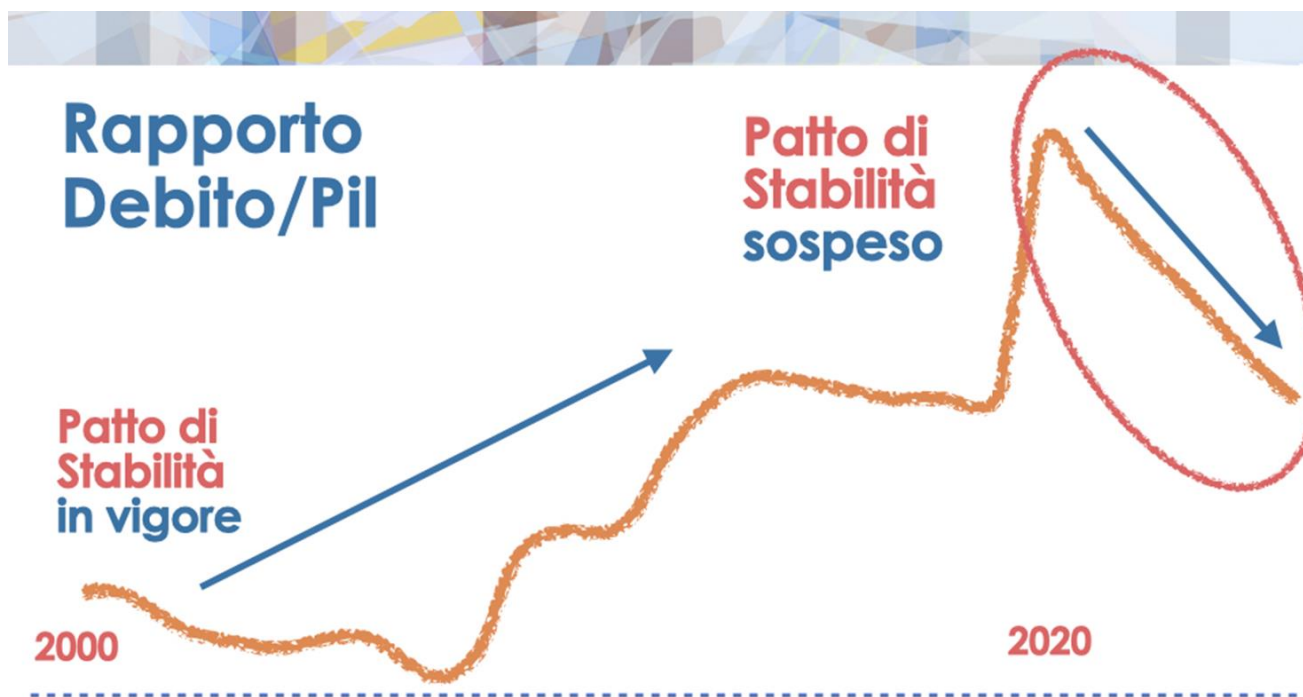
Mesi intercorsi tra la pubblicazione del bando e l'apertura del cantiere
Inc.% 2022/2021



La riduzione dei tempi medi tra la pubblicazione del bando e l'apertura dei cantieri, tra il 2021 e il 2022, si attesta al 30%.

In particolare nella fascia di opere da 1 a 5 milioni è stata penalizzata la concorrenza ma è possibile seguire la logica del risultato e il risparmio di tempi anche garantendo un maggior confronto concorrenziale.

RIFORMA PATTO DI STABILITÀ: NON RIPETERE ERRORI DEL PASSATO



Quando il Patto di stabilità è stato sospeso c'è stata la più alta crescita europea dagli anni '70 ed è migliorato il rapporto debito/Pil in Italia.

L'equilibrio dei conti pubblici non deve essere un obiettivo ma uno strumento. L'obiettivo è la crescita del Paese.